

Integraal meerjarenprogramma via NEN en CROW



1

Aanleiding inspecties Wegen en Stedelijk groen

Areaaldoorrekeningen in 2020 uitgevoerd
 Resultaat: extra middelen voor onderhoud en vervanging

Aandachtspunt: onvoldoende zicht op huidige kwaliteit
 Alleen theoretische doorrekening
 Behoefte aan kwaliteitsmeting

Soort en Diameter	jaar 0	jaar 10	jaar 20	jaar 30	jaar 40	jaar 50
soort 2.1	-	aanleg	-	aanleg	-	vervaltwak
soort 2.2	-	-	aanleg	-	-	vervaltwak
soort 2.3	-	-	-	-	-	20% vervallen - vervaltwak

	2020	2021	2022	2023
Overhead	€ 0,00,000	€ 0,000,000	€ 0,000,000	€ 0,000,000
Vervanging	€ 1,200,000	€ 1,200,000	€ 1,200,000	€ 1,200,000

2

2

Behoeft gemeente Helmond

- Doorvertaling naar maatregelenpakket
- Maatregelbepaling volgens Helmondse aanpak en visie
- Realistische kosten per maatregel
- BBV met 3 sporen: klein onderhoud, groot onderhoud en investeringen
- Meerjarenplanning groot onderhoud en investeringen
- Eventueel instellen voorziening groot onderhoud

Programmabegroting
2022-2025



3

3

Doorvertaling naar uitvraag

- Stedelijk groen en Wegen in één opdracht
 - Stedelijk groen in lijn met de methodiek van wegbeheer
- Integreren inspecties + advisering
 - Meer kennis uit de markt
 - Alle beheergegevens actueel, betrouwbaar en compleet
 - Kennis en ervaring van processen en methodieken delen



4

4

Uitdagingen voor de bureaus

- Meer verantwoordelijkheid voor de uitkomsten
 - Naast inspectie ook doorvertaling
- Relatie methodiek verharding en groen
- Welke inspectie-systematiek toe te passen
- Plan van aanpak voor een maatregelenplan + begroting
 - Voor 5.293.200 m2 verharding en 11.500 st. groenvakken
- Doorvertaling via GIS-analyse
- Samen optrekken met opdrachtgever



5

5

Aanpak Groen

- CROW Beeldsystematiek
- NEN2767 voor diverse assets, maar voor groen in kinderschoenen
- Ervaringen met MJOP, eigen normering
- Standaarden afzonderlijk onvoldoende, maar combinatie biedt kansen!!
- Aanpak samen met Inspectrum en gemeente

6

6

Beeldsystematiek CROW

- Kwaliteitscatalogus Openbare Ruimte (publ. 380)
- Dagelijks onderhoud, gericht op verzorging
- Geen koppeling met maatregelen
- Voor lang niet alle onderdelen en kwaliteitscriteria uitgewerkt
- Kansen: eenduidigheid, meetinstructies, definities, bekendheid



Verrekenen op beeld via RAW-boordcode 51.48.07

Groen	beplanting-onkruid			
A+	A	B	C	D
				
Er is geen onkruid.	Er is weinig onkruid.	Er is in beperkte mate onkruid.	Er is redelijk veel onkruid.	Er is veel onkruid.
bedekking 0% per 100m ²	bedekking ≤ 20% per 100m ²	bedekking ≤ 30% per 100m ²	bedekking ≤ 40% per 100m ²	bedekking > 40% per 100m ²
bedekking door resten 0% per 100m ²	bedekking door resten ≤ 20% per 100m ²	bedekking door resten ≤ 30% per 100m ²	bedekking door resten ≤ 40% per 100m ²	bedekking door resten > 40% per 100m ²
aantal stuks onkruid hoger dan 30 cm 0 stuks per 100m ²	aantal stuks onkruid hoger dan 30 cm ≤ 10 stuks per 100m ²	aantal stuks onkruid hoger dan 30 cm ≤ 20 stuks per 100m ²	aantal stuks onkruid hoger dan 30 cm ≤ 30 stuks per 100m ²	aantal stuks onkruid hoger dan 30 cm > 30 stuks per 100m ²
Meetinstructie: Onkruid				

7

7

NEN 2767

- Nog volop in ontwikkeling, weinig ervaring mee
- Geen meetinstructies, definities nog onvolledig
- Maatregelen neem je op vak-niveau
- Seizoensinvloeden kunnen gebreksomschrijving beïnvloeden
- Kansen: Integraliteit, nadruk technische staat

G-003_Afsterving_1.jpg
2014-02-18 15:33:39



G-215_Bladontwikkeling_Houtachtige gewassen_Gevorderd stadium.JPG
2020-04-20 13:09:07

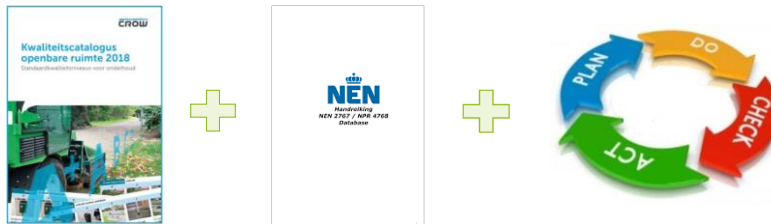


8

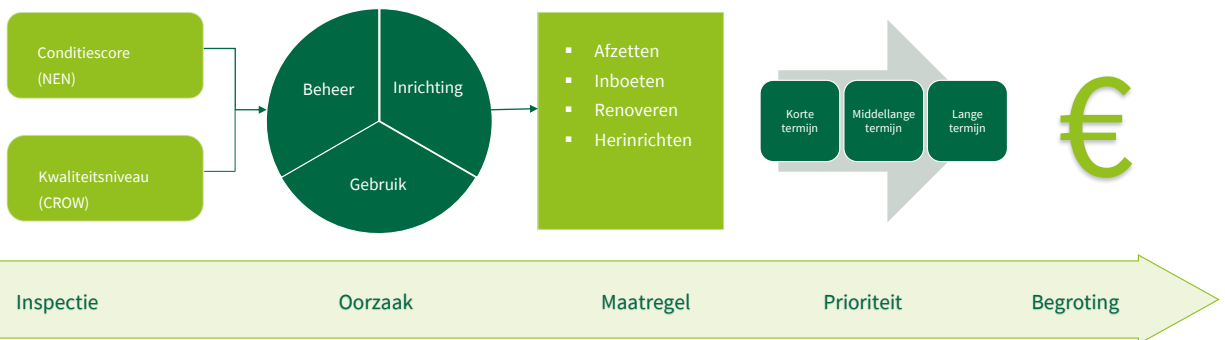
8

Beeldsystematiek + NEN + Praktijkervaringen

- Kracht zit 'm in de combinatie
 - Beide systematieken sterke en verbeter- punten
 - Combineer en vul aan met maatregelen
 - Helmond is tevens een leertraject voor vervolg
- Op naar standaardisatie!

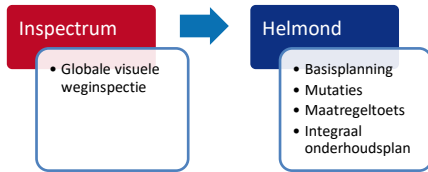


Proces Groen



Aanpak verharding

• Traditioneel



- Gescheiden verantwoordelijkheden
- Beperkte samenwerking
- 1 + 1 = 2

• Helmondse aanpak

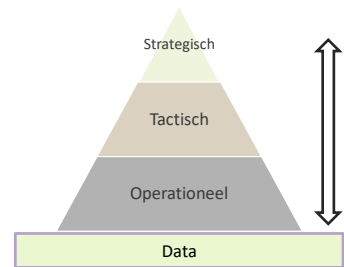


- Gedeelde verantwoordelijkheden
- Intensieve samenwerking
- 1 + 1 = 3

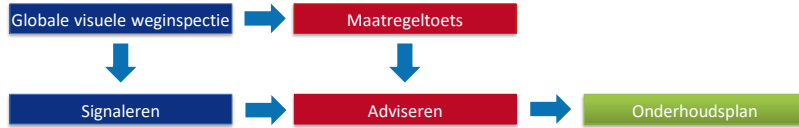
Aanpak verharding



- U**ndersteunen met welk advies kan de wegbeheerder de juiste keuze voor onderhoud of vervanging te maken?
- O**verbruggen hoe kan met de technische inspectie aansluiting gemaakt worden op gemeentelijke opgaven?
- O**ptimaliseren wat is bruikbare en geen bruikbare data?
- O**ntsluiten welke informatie is nodig voor een integrale keuze?



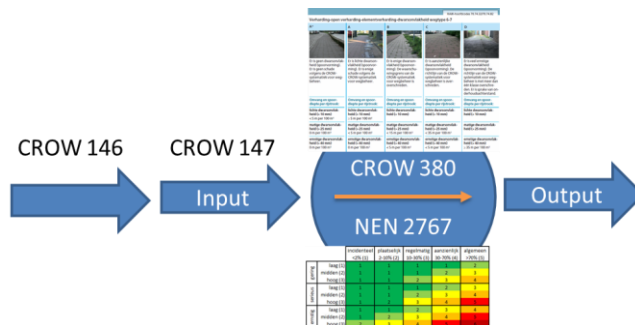
Aanpak verharding



- Kaders en visie bespreken
 - Boomwortelproblematiek => Boomwortelplan
 - Lappendekens voorkomen
 - Gegevens moet voor 95% ABC zijn
 - Planningshorizon 10 jaar?
- Communicatie
 - Continu de visie op beheer delen met elkaar. Objectiviteit versus subjectiviteit
 - Scheiding klein onderhoud, groot onderhoud en vervanging (BBV)
 - Wat bepaald welke maatregel en waar liggen zwaartepunten
 - Overlap met Groen en Riool



Gebruik van diverse standaarden



Ernst	Ernst			
	Geen	Licht	Matig	Ernstig
1		L1 (A) (2)	M1 (A) (3)	E1 (D) (4)
2	G (A+) (1)	L2 (A) (3)	M2 (B) (4)	E2 (D) (5)
3		L3 (A) (4)	M3 (C) (5)	E3 (D) (6)

Beschikbare informatie voor:

- Techniek
- Beleid
- Integraliteit

Resultaat!



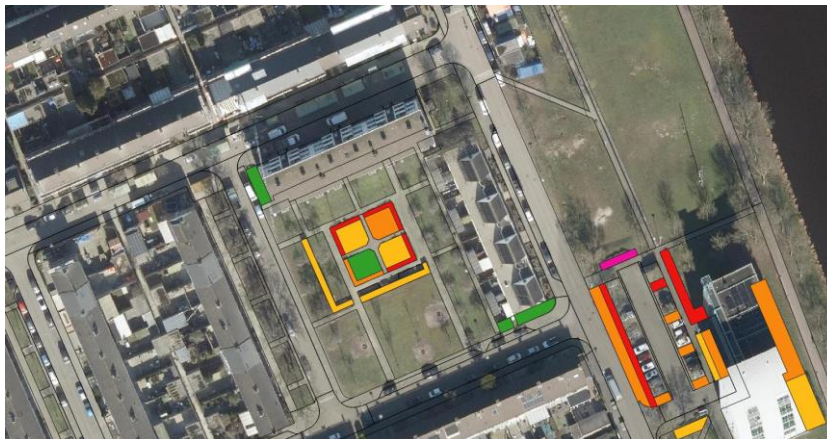
Conversie wegen naar
NEN2767

- Conditiescore 1
- Conditiescore 2
- Conditiescore 3
- Conditiescore 4
- Conditiescore 5
- Conditiescore 6

15

15

Resultaat!



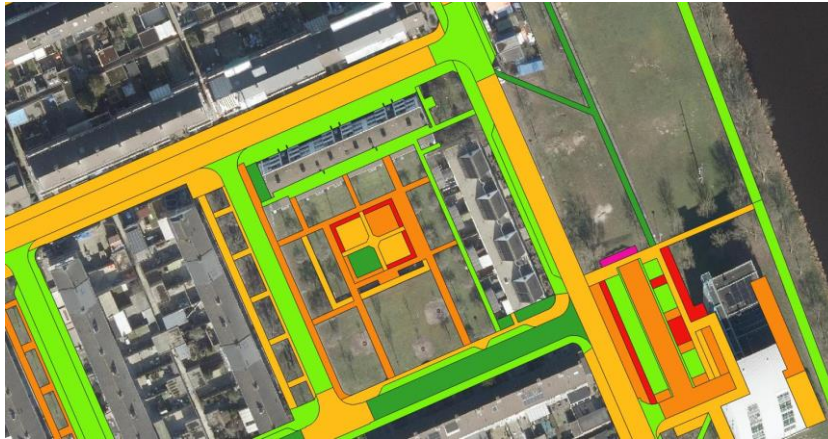
Conversie groen naar
NEN2767

- Conditiescore 1
- Conditiescore 2
- Conditiescore 3
- Conditiescore 4
- Conditiescore 5
- Conditiescore 6

16

16

Resultaat!



Integrale kwaliteit is
duidelijk zichtbaar

Uniforme urgentie

- Conditiescore 1
- Conditiescore 2
- Conditiescore 3
- Conditiescore 4
- Conditiescore 5
- Conditiescore 6

17

17

Resultaat!



Maatregeltoets resultaat

- Afzetten
- Herinrichten
- Inboeten
- Renoveren

- Geen maatregel uitvoeren
- Geen onderhoud noodzakelijk
- Geen onderhoud noodzakelijk + onderhoudsbestek
- Groot onderhoud asfalt
- Groot onderhoud elementen
- Investeringsprogramma Wegen
- Klein onderhoud asfalt
- Klein onderhoud elementen
- Quick win

18

18

Resultaat!



Eén plan en één project

Efficiënte projectkosten
Effectieve uitvoering

19

19

Waarde voor adviseurs

- Maak onderscheid in korte en lange termijn
 - Investeringsprogramma max 5 jaar
- De zelfde taal spreken levert uniformiteit en betere input voor beheer
 - Integraliteit obv NEN2767 moet verder doordacht worden
- Accent op de combinatie van inspectie, analyse en advies in één opgave
 - Dynamisch: Interactie met OG => technisch/financieel, meedenken en meerichten
 - Ontwikkeling naar 'ontzorgen' opdrachtgevers
 - (Vak)Inhoudelijk aantrekkelijker voor inspecteurs en adviseurs
- Daarmee ook deel van de oplossing gemeentelijke en maatschappelijke opgaves

20

20

Waarde voor gemeenten

- Basis op orde: goede informatiebron stand van assets en risico's
- Combinatie andere data voor efficiënt beheer
- Ontzorging ten tijde van personeelstekort en braindrain
- Regievoeren in plaats van uitvoeren (inhoud en processen)
- Verdere onderbouwing opgaven Assets o.b.v. geüniformeerde standaarden
- Integraal MJP door combinatie opgaven Assets met maatschappelijke opgaven
- Uitwerking cf. BBV legt ook meerjarig financieel kader vast
- Sparringpartners voor financials
- Verhoging eigen identiteit/positie beheerder

21

21

Daarom: BEHEER MET MEERWAARDE



22

22

Stelling 1:

- Een gezamenlijke inspectie van wegen én groen is noodzakelijk in tijden van krapte.

23

23

Stelling 2:

- De Helmonds uitgangspunten (*gemeente en adviesbureaus komen samen tot een programma*) ga ik morgen direct toepassen.

24

24

Stelling 3:

- Verder dan 3 tot 5 jaar vooruit kijken in de openbare ruimte is onmogelijk.

25

25

Integraal meerjarenprogramma via NEN en CROW



26