

praktische kennis **direct toepasbaar**

A photograph of a woman in a dark dress holding a young child, standing on a tram platform. A green and blue tram is stopped at the platform. In the background, there are trees, a traffic light, and a street lamp. The scene is set on a paved sidewalk with red bricks.

# **DUURZAME GEBIEDSONTWIKKELING EN MOBILITEIT EN DE GEVOLGEN VOOR BEHEER**

NCBOR

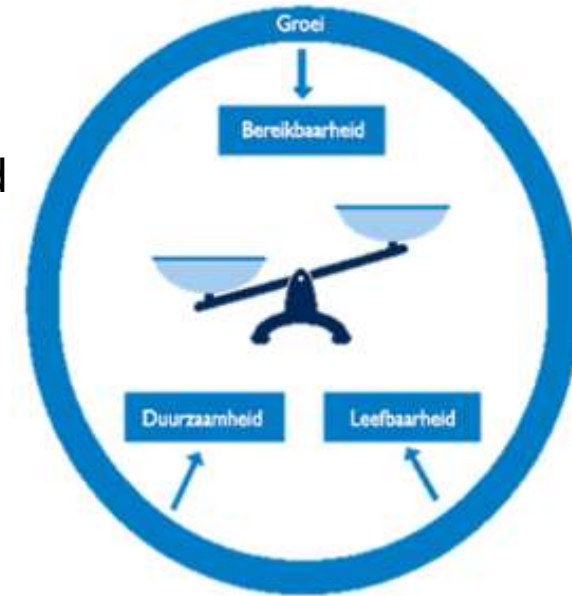
30-3-2023

# TRENDS EN ONTWIKKELINGEN

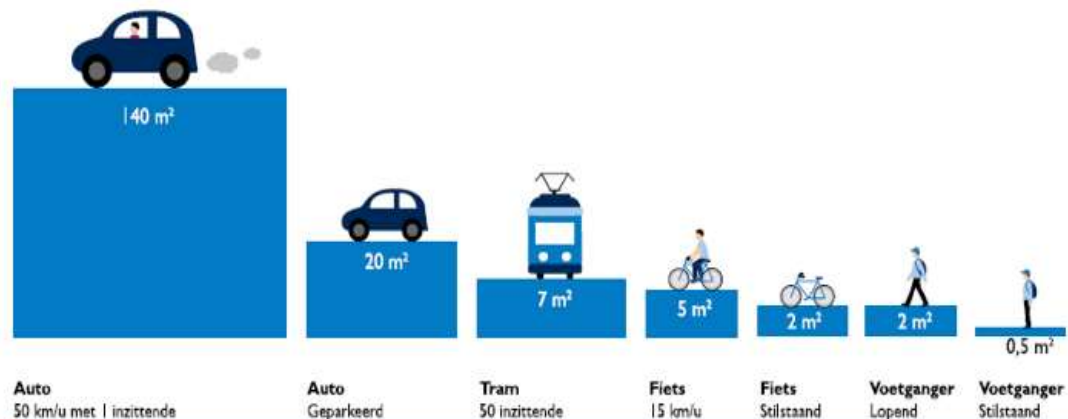
- We groeien naar 19 mln. Inwoners; vooral in stedelijk gebied
- Auto blijft populair; aantal auto's en gebruik nemen nog toe
- Woningnood; 1 mln. woningen extra en andere opgaven
- Leefbaarheid, bereikbaarheid staan onder druk
  - Energietransitie vergt integrale aanpak van ruimte en mobiliteit
  - Brede blik op de fysieke leefomgeving van zowel bovengrond als ondergrond
  - Met kennis van zaken qua inhoud én proces
  - Noodzaak van samenhangende aanpak ontwerp, inrichting en beheer

# RUIMTE EN MOBILITEIT

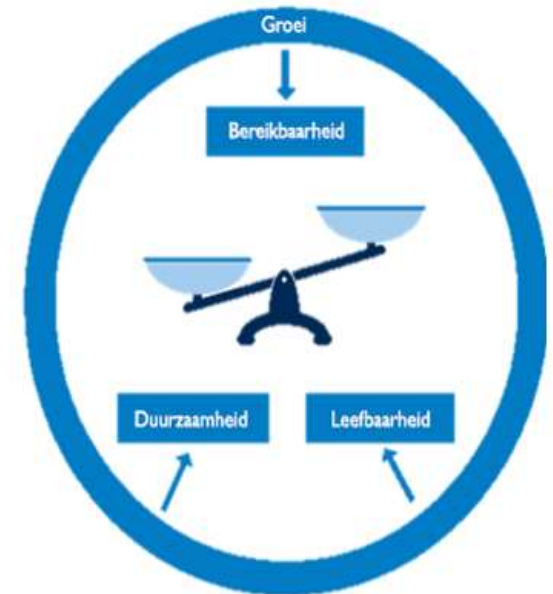
- Naast bereikbaarheid, duurzaamheid ook nabijheid
- Maatwerk en gebiedsgericht
- Zoek de menselijke maat
  
- Vereist samenwerking en een integrale aanpak
- Van strategie naar beleid en uitvoering
  
- Strijd om de ruimte wordt heviger
- 40-60% van de openbare ruimte wordt (in)direct in beslag genomen door verkeer en vervoervoorzieningen
  
- Dit vereist kennis van zaken van inhoud én proces



# MOBILITEITSTRANSITIE VERGT KEUZES EN AFWEGING



Ruimtebeslag per vervoermiddel.



praktische kennis **direct toepasbaar**

# WAT VOOR STAD WILLEN WE ZIJN?



# STOMP: EEN WERELD VAN VERSCHIL?

- Wat betekent de inzet en toepassen van STOMP voor verschillende gebieden?
  - Maatwerk en gebiedsgericht
  - Met een andere bril c.q. denkwijze kijken naar mobiliteit?
  - Omgekeerd ontwerpen
  - Anders omgaan met schaarse ruimte



# **DORDRECHT CASUS MAASTERRAS**

## **HUIDIGE SITUATIE**



praktische kennis **direct toepasbaar**

# **DORDRECHT CASUS MAASTERRAS**

## **HUIDIGE SITUATIE**







praktische kennis **direct toepasbaar**

# DORDRECHT CASUS MAASTERRAS

## NIEUWE SITUATIE





praktische kennis **direct toepasbaar**

# **DORDRECHT CASUS MAASTERRAS**

## **NIEUWE SITUATIE**



# DORDRECHT CASUS MAASTERRAS

## NIEUWE SITUATIE

- Een nieuw Politiek Akkoord
- Het streven is een autoluwe wijk met lage
- Maar realistische parkeernorm en parkeren op afstand in mobiliteitshubs
- Inzet op STOMP
- & Wikken en Wegen
- <https://youtu.be/af9TqjOyYj0>



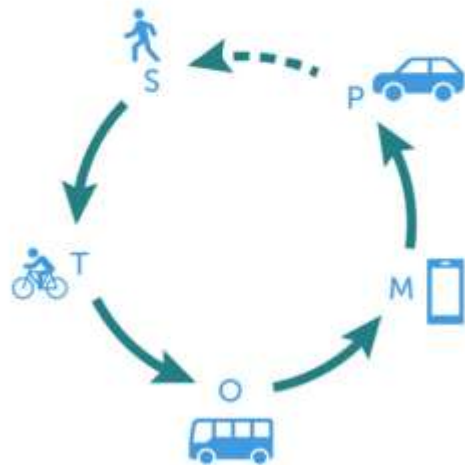
Samen bouwen  
aan een sterk en  
groen Dordrecht



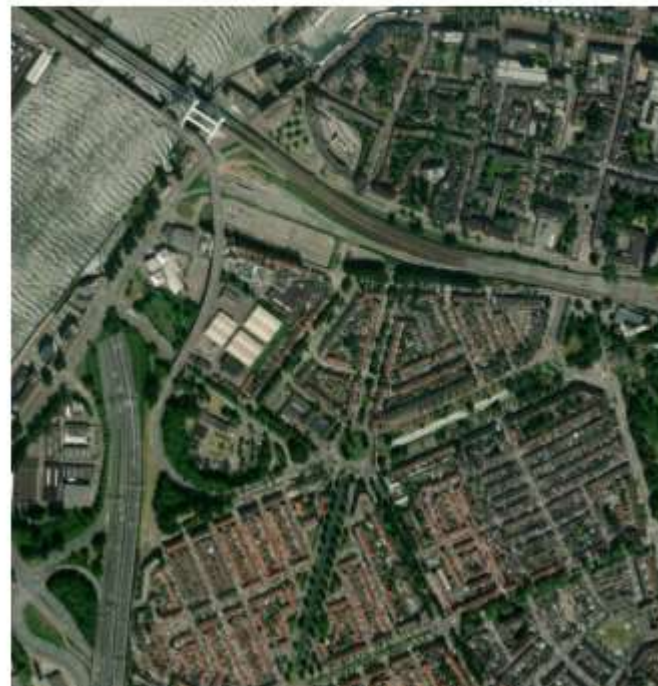
# DORDRECHT CASUS MAASTERRAS

## HUIDIGE SITUATIE EN DE INZET OP STOMP

STOMP x Maasterras  
Ideale plek voor implementatie



Stappen, Trappen, Openbaar vervoer, MaaS, Prive auto



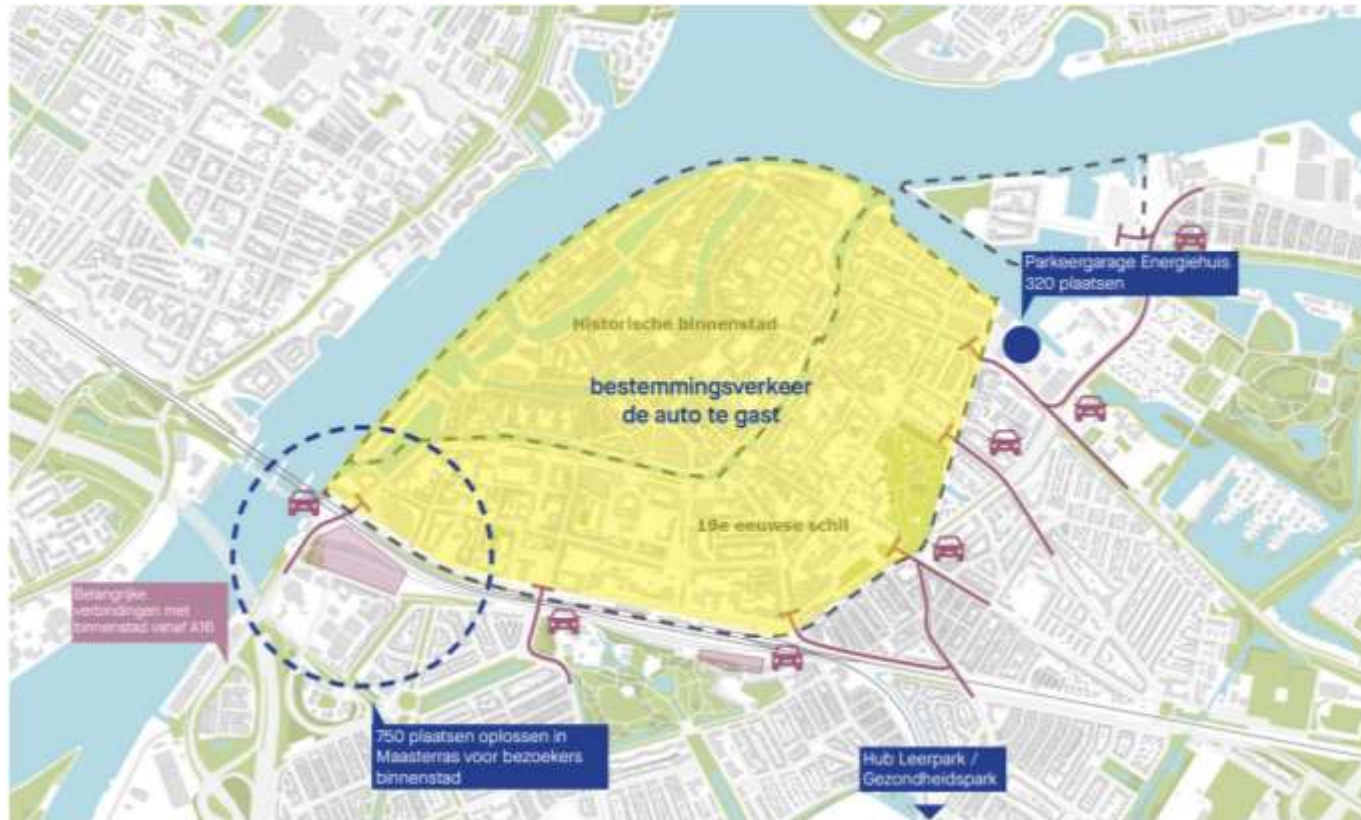
# DORDRECHT CASUS MAASTERRAS

## GROTE RELATIE GEBIEDSONTWIKKELING SPUIBOULEVARD



# DORDRECHT CASUS MAASTERRAS

## GROTE RELATIE GEBIEDSONTWIKKELING SPUIBOULEVARD



# **DORDRECHT CASUS MAASTERRAS**

## **BELANGRIJKE FACTOR IS HOE TE PARKEREN**

Impact parkeernorm rest bebouwde kom (scenario L)



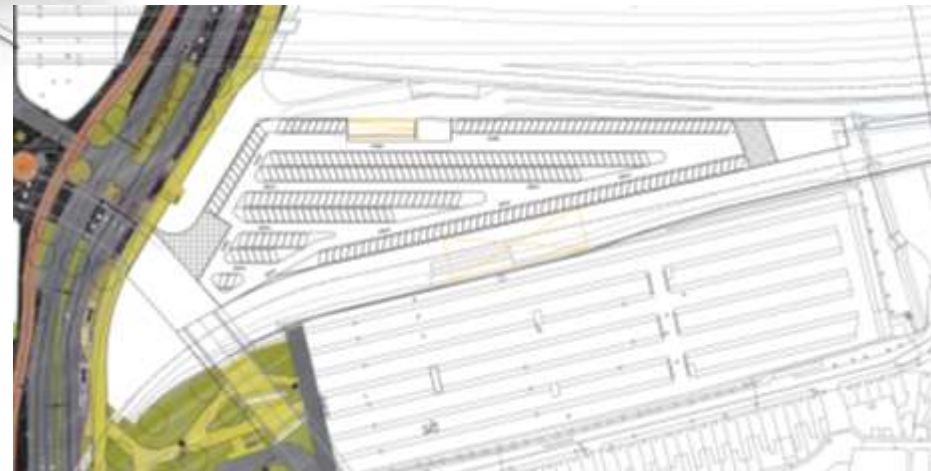
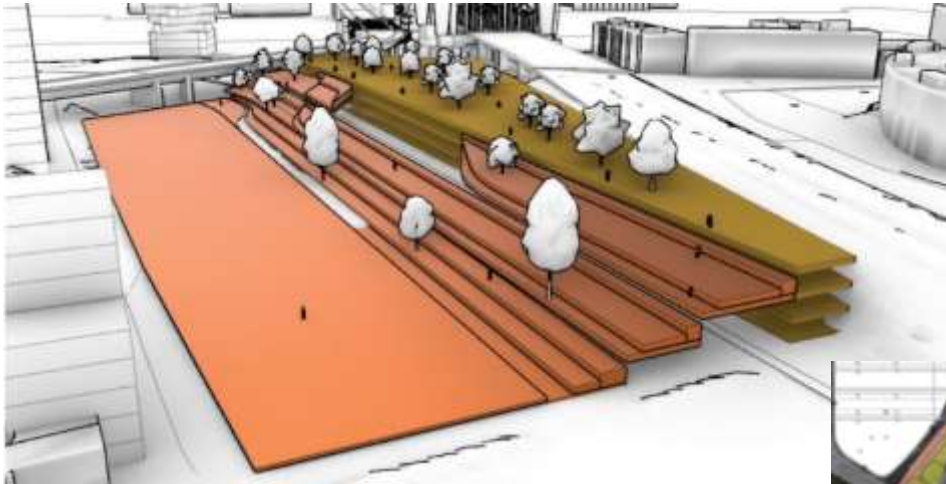
Impact parkeernorm ambitieus 0.3 (scenario S)



praktische kennis **direct toepasbaar**

# **DORDRECHT CASUS MAASTERRAS**

## **NIEUWE SITUATIE**





# **DORDRECHT CASUS MAASTERRAS**

## **NIEUWE SITUATIE**



# DORDRECHT CASUS MAASTERRAS

## NIEUWE SITUATIE (STAPPEN)

### Stappen

- Voetangersgebied
- Hoofdconnecties stappen
- Voetpaden
- Hofjespaden en wandelen door park
- Supermarkt
- Basischool
- Apotheek
- Kinderdagverblijf



# DORDRECHT CASUS MAASTERRAS

## NIEUWE SITUATIE (TRAPPEN)

### Trappen

-  Belangrijkste fietsroutes
-  Onderdoorgangen
-  Fietsroutes
-  Wijkverbindingen
-  Fietsparkeren



# DORDRECHT CASUS MAASTERRAS

## NIEUWE SITUATIE (OV)

### Openbaar vervoer

-  Bus haltes
-  Waterbus
-  Buslijn
-  Trein
-  200 meter loopcirkel



# DORDRECHT CASUS MAASTERRAS

## NIEUWE SITUATIE (WIKKEN EN WEGEN)

### Scenario's parkeerstrategie overzicht

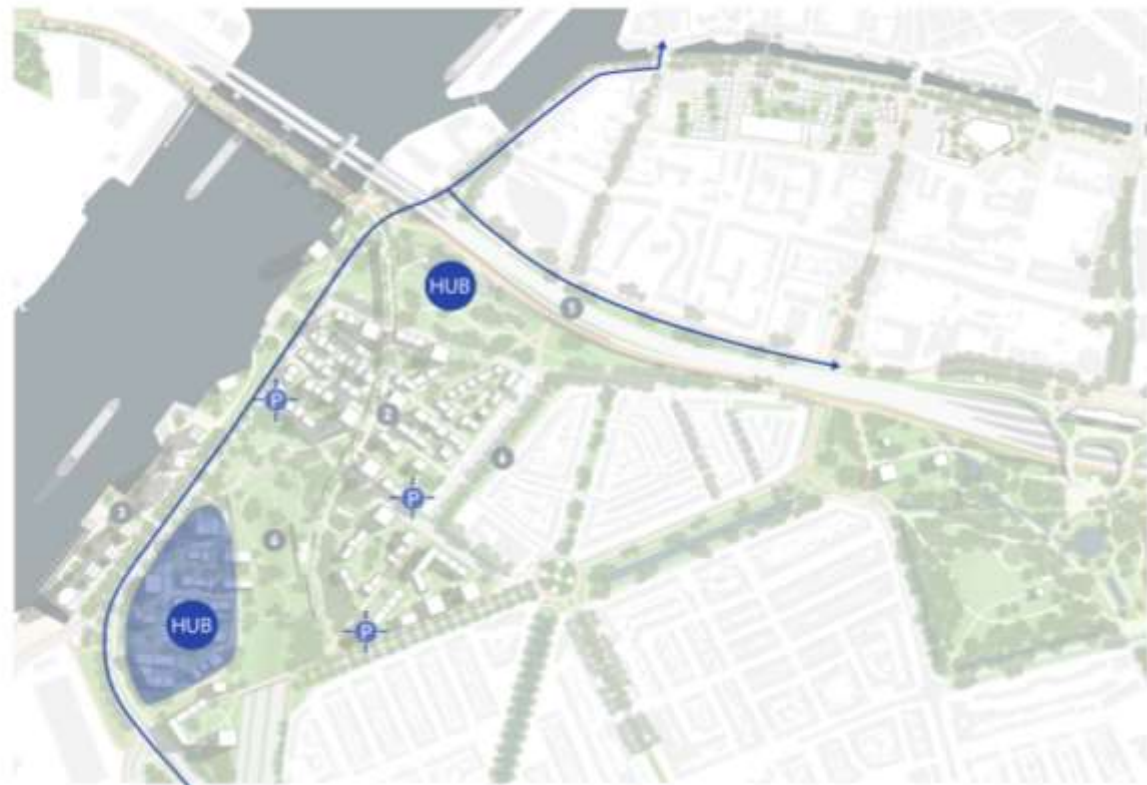


# DORDRECHT CASUS MAASTERRAS

## NIEUWE SITUATIE (MAAS)

MaaS

-  Mobiliteitshub in combinatie met parkeren
-  Parkeren voor bewoners aan randen voorgebieden
-  200 meter loopcirkels
-  Elektrische shuttle connectie naar historisch centrum + station voor bezoekers
-  Zone voor HUB, logisitek, laden lossen, bussen opladen











praktische kennis **direct toepasbaar**

# DORDRECHT CASUS MAASTERRAS

## NIEUWE SITUATIE (PRIVÉ-AUTO)

Prive auto

-  Grote parkeergarage
-  Kleinere parkeergarage
-  Doorgaande routes auto
-  Geen doorgaande autoroute
-  A16
-  Wijkverkeer
-  Hoe om te gaan met parkeren in bestaande wijken?
-  Bereik vanuit parkeergarage



# DORDRECHT CASUS MAASTERRAS

## NIEUWE SITUATIE (TOTAAL KAART)

- Stappen
- Trappen
- Openbaar vervoer
- MaaS
- Prive auto





# DORDRECHT DE STAD

## BESTAANDE SITUATIE

- het STOMP principe. Geef dan ook echt ruimte voor de voetganger



# **DORDRECHT DE STAD**

## **BESTAANDE SITUATIE**

- Het STOMP principe voor de fietser
- Veel verharding
- Hittestress
- Vergroening
- Beheer openbare ruimte schuift van grijs naar groen
- Beter



# **DORDRECHT DE STAD**

## **BESTAANDE SITUATIE**

- Denk ook aan een MOP
- Riolvervanging
- Groot onderhoud wegdek
- Aanleg warmtenet

**Integraal ontwerpen  
in beperkte ruimte**



# **DORDRECHT DE STAD**

## **BESTAANDE SITUATIE**

- KOR handboek (Kwaliteit Openbare Ruimte) Dordrecht
- Integraal ontwerpen in beperkte ruimte



# DORDRECHT DE STAD

## BESTAANDE SITUATIE (KOR HANDBOEK DORDRECHT)

### INZET OP GEBRUIK SCHAARSE OPENBARE RUIMTE EN GEDRAGSVERANDERING MOBILITEIT



#### Schetsontwerp

- Kleine groenvakken rondom lichtmasten;
- Brede trottoirs waarop geparkeerd wordt;
- Parkeervakmarkering.

Zeer beperkte ruimte gemaakt voor andere thema's: auto blijft op 1 staan.



#### Definitief ontwerp

- Kleine groenvakken rondom lichtmasten;
- Brede trottoirs waarop geparkeerd wordt;
- Parkeervakmarkering. Parkeerstroken zonder vakmarkering.

Geen ruimte voor andere thema's: auto is het enige dat telt.



# **DORDRECHT DE STAD**

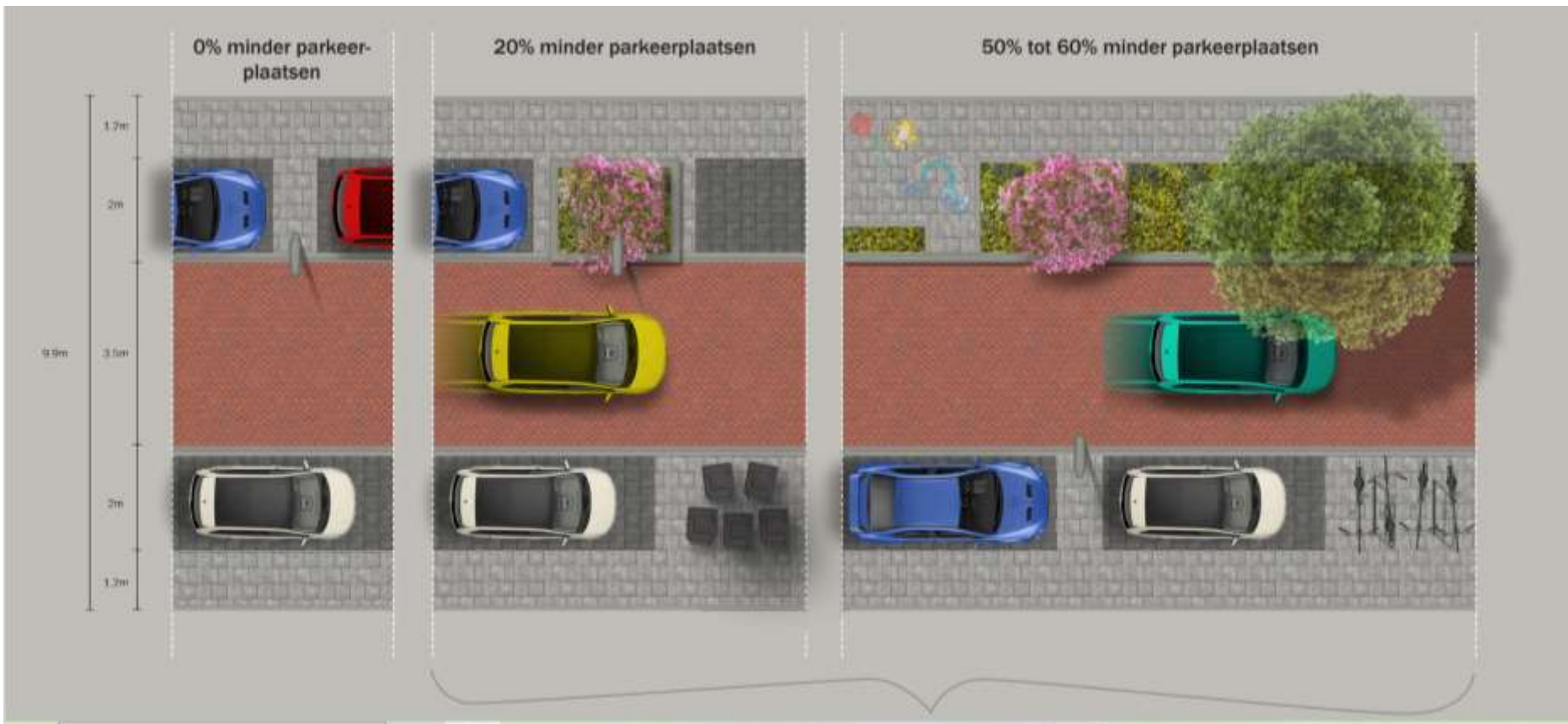
## **BESTAANDE SITUATIE (INZET OP GEDRAGSVERANDERING)**

- Er zijn veel tools voor handen om te komen tot....bewust andere keuzes
- In Dordrecht hebben we MOBIPOLIS een Serious Game ingezet



praktische kennis **direct toepasbaar**

# **DORDRECHT DE STAD BESTAANDE SITUATIE RUIMTE MAKEN VOOR GROEN (KLIMAATADAPTATIE)**



praktische kennis **direct toepasbaar**

# DORDRECHT DE STAD

## BESTAANDE SITUATIE





praktische kennis **direct toepasbaar**

# DORDRECHT DE STAD

## BESTAANDE SITUATIE



praktische kennis **direct toepasbaar**

# **DORDRECHT DE STAD**

## **ZO KAN JOUW STAD ER OOK UIT GAAN ZIEN**



## **OPENBARE RUIMTE VOOR IEDEREEN**

- Mensgericht ontwerpen is de toekomst; voor jong én oud
- Gericht op aanpak bestaande knelpunten én het voorkomen van nieuwe knelpunten, bijvoorbeeld de bouw van 1 mln. woningen.
- Opgaven zijn collectieve belangen; vergt regie van de overheid
- Samenwerking tussen publieke en private partijen
- Met kennis van zaken qua inhoud én proces
- Zorg voor betrokkenheid van alle mensen bij ontwerp, inrichting en beheer van de fysieke leefomgeving

# OPGAVEN FYSIEKE LEEFOMGEVING

## UIT WONEN EN ZORG VOOR OUDEREN

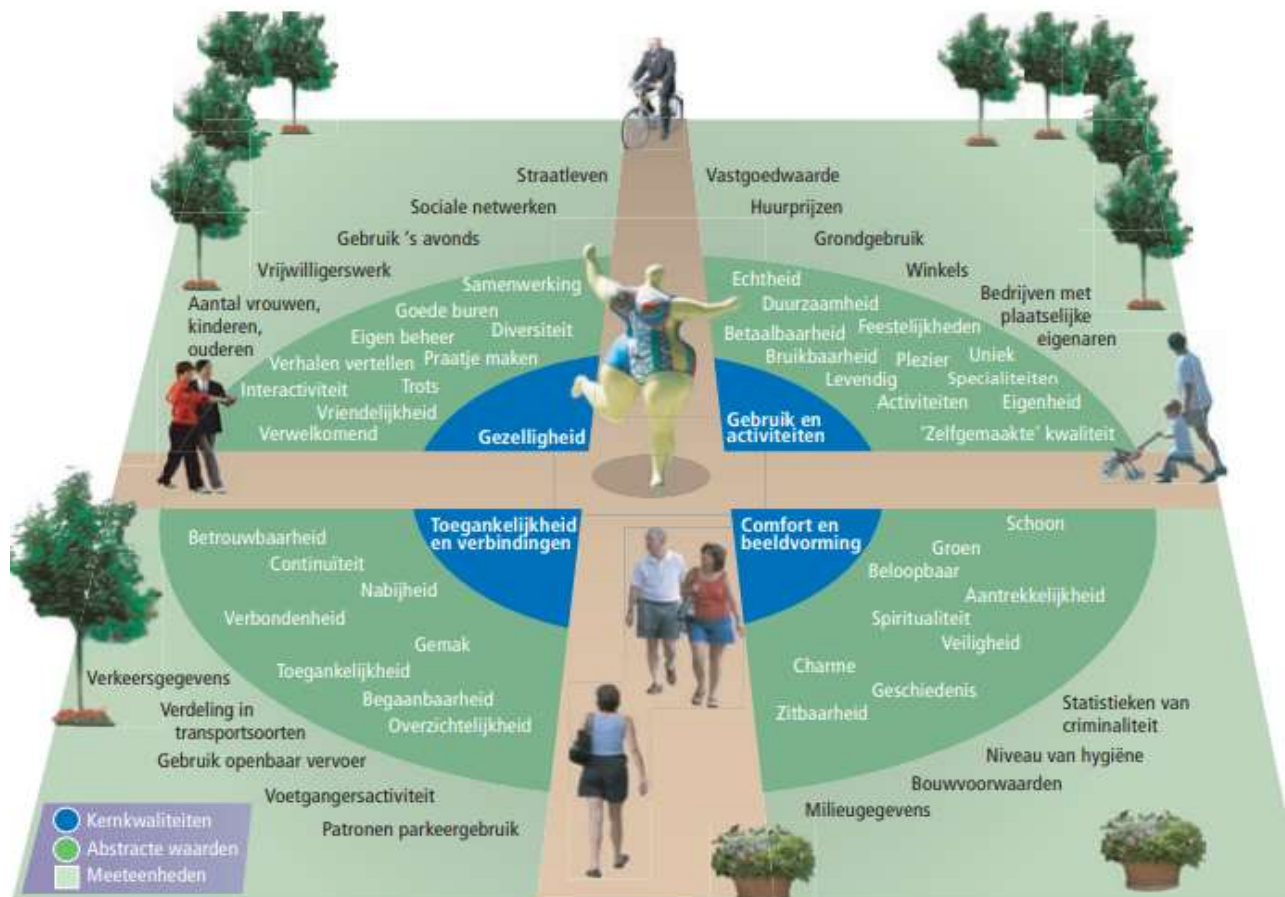
Opgave	Vorm
Toegankelijkheid	<ul style="list-style-type: none"> <li>• Toegankelijke looproutes (stoepen, oversteekplekken, e.d.)</li> <li>• Bankjes op looproutes</li> </ul>
Bereikbaarheid	<ul style="list-style-type: none"> <li>• Aanwezigheid openbaar vervoer</li> <li>• Geschikt voor rollators en scootmobielen</li> </ul>
Nabijheid van voorzieningen	<ul style="list-style-type: none"> <li>• Loopafstand en -route voorzieningen</li> <li>• Loopafstand en -route tot openbaar vervoer</li> </ul>
Kwaliteit leefomgeving: veiligheid, hittestress, geluid, luchtkwaliteit	<ul style="list-style-type: none"> <li>• (Koele) rustplekken</li> <li>• Verlichting</li> </ul>
Beweegvriendelijke leefomgeving en ontmoeting (binnen ruimtelijke ordening)	<ul style="list-style-type: none"> <li>• Looproutes</li> <li>• Ontmoetingsplekken (formeel en informeel)</li> </ul>

# KWALITEIT IN BEELD

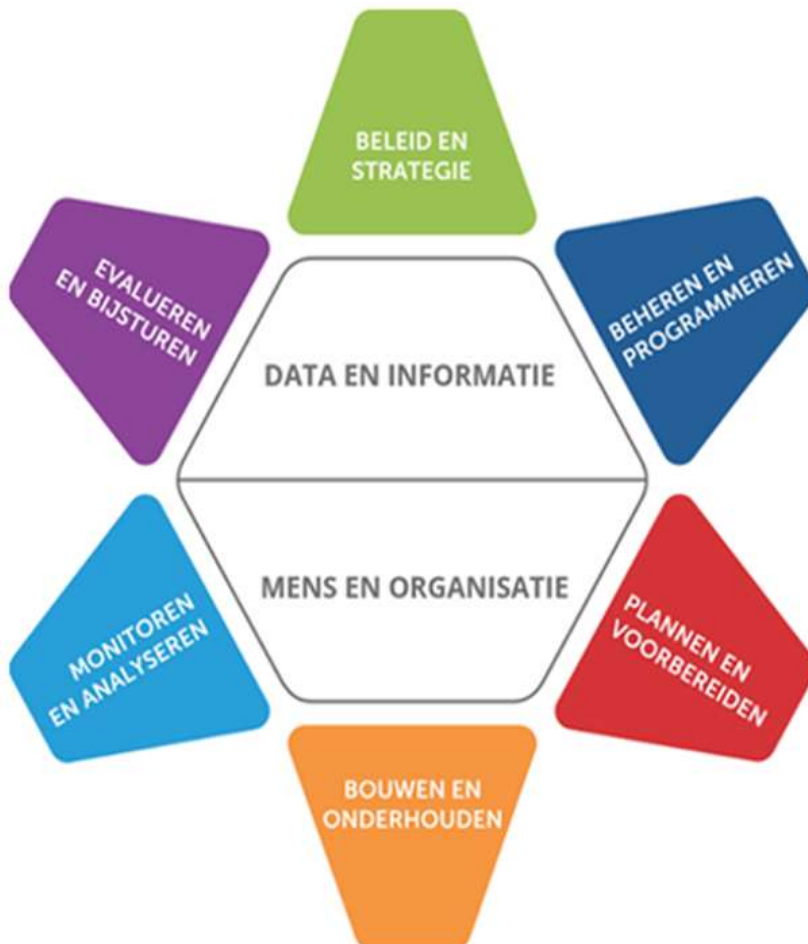
A+	A	B	C	D
				
<b>Uitstekend</b>	<b>Goed</b>	<b>Redelijk</b>	<b>Matig</b>	<b>Slecht</b>
Er is een brede loopruimte, zonder hinder door obstakels, puntvernauwingen, hoogtebeperkingen en/of overig verkeer.	Er is voldoende loopruimte, met nauwelijks hinder door obstakels, puntvernauwingen, hoogtebeperkingen en/of overig verkeer.	Er is voldoende loopruimte, met enige hinder door obstakels, puntvernauwingen, hoogtebeperkingen en/of overig verkeer.	Er is voldoende loopruimte, met hier en daar puntvernauwingen, hoogtebeperkingen of hinder van overig verkeer, maar er is een alternatief op de route beschikbaar.	De looproute is niet toegankelijk door onvoldoende vrije loopruimte over een deel of de hele lengte van de route. Er is geen veilig alternatief.
<b>Breedte loopruimte</b>	<b>Breedte loopruimte</b>	<b>Breedte loopruimte</b>	<b>Breedte loopruimte</b>	<b>Breedte loopruimte</b>
≥ 1,80	≥ 1,50	≥ 0,90 m	< 0,90 m, maar alternatieve route aanwezig	< 0,90 m, zonder alternatieve route
<b>Puntvernauwingen</b>	<b>Puntvernauwingen</b>	<b>Puntvernauwingen</b>	<b>Puntvernauwingen</b>	<b>Puntvernauwingen</b>
≥ 1,50 m	≥ 1,20 m	≥ 0,90 m	< 0,90 m	< 0,90 m
<b>Doorloophoogte (inc. overhangende takken etc.)</b>	<b>Doorloophoogte (inc. overhangende takken etc.)</b>	<b>Doorloophoogte (inc. overhangende takken etc.)</b>	<b>Doorloophoogte (inc. overhangende takken etc.)</b>	<b>Doorloophoogte (inc. overhangende takken etc.)</b>
≥ 2,60 m	≥ 2,60 m	≥ 2,30 m	≥ 2,10 m	< 2,10 m

praktische kennis **direct toepasbaar**

# BEWEEGVRIENDELIJKE LEEFOMGEVING EN ONTMOETING PLACEMAKING EN SUCCESVOLLE OPENBARE RUIMTE



# ROOS VAN CROW



- Kennis- en beleidskring
- Maatschappelijke opgaven vergen een integrale aanpak
- **Grenzeloos verbinden:**
  - Tussen beleidsvelden
  - Van beleid naar uitvoering
  - Tussen het fysieke en sociale domein
- Maak gebruik van de kennis die op de schap ligt
- Toenemend accent op kennisdeling en duurzame gebiedsontwikkeling

# BLIJF OP DE HOOGTE MET CROW NIEUWSBRIEVEN

Op gebied van:

- Bouwwerkinformatie, infrastructuur en beheer openbare ruimte
- Mobiliteit
- Aanbesteden & Contracteren

Laat je gegevens achter in onze  
Dropbox (stand 2.2.25) of op  
[www.crow.nl/nieuwsbrieven](http://www.crow.nl/nieuwsbrieven)





# STELLING

Gezamenlijke aanpak van ontwerp, inrichting en beheer:

1+1 = 3

- Mobiliteit en openbare ruimte kunnen niet zonder elkaar

Mobiliteit is geen doel maar een middel

# **STELLING DESIGN FOR ALL**

**Mensgericht ontwerpen is toekomstgericht ontwerpen voor iedereen**

**Een stad die goed is ingericht voor mensen die zorg en ondersteuning nodig hebben, levert een betere stad op voor iedereen**

**Integrale aanpak van de fysieke leefomgeving bespaart kosten en vergroot het welzijn van ouderen en andere mensen**

# **STELLING KENNIS**

**Door bestaande kennis slim te combineren, zijn nu al heel wat verbeterpunten in de fysieke leefomgeving mogelijk**

**Kennisdeling van best beschikbare kennis is van groot belang, maar staat onder druk door werkdruk en vergrijzing van vak-professionals**

praktische kennis **direct toepasbaar**

A photograph of a woman in a dark dress holding a young child, standing on a tram platform. A green and blue tram is stopped at the platform. In the background, there are trees, a traffic light, and a street lamp. The scene is set on a paved sidewalk with red bricks.

# **DUURZAME GEBIEDSONTWIKKELING EN MOBILITEIT EN DE GEVOLGEN VOOR BEHEER**

NCBOR

30-3-2023

praktische kennis **direct toepasbaar**

# LEEFSTIJLEN EN REISGEDRAG

## Structuurgerichten

- Trekken er samen op uit;
- genieten van de kleine dingen in het leven;
- rust, reinig en regelmaat is hun motto.

## Prestatiegerichten

- Stellen ambitieuze doelen;
- hebben vaak een stressvol en hectisch leven;
- 'Work hard, play hard'.

## Kwaliteitszoekers

- Willen een druk leven en tegelijkertijd genieten;
- zijn verantwoordelijk;
- zijn op zoek naar exclusiviteit en status.

## Gezelligheidszoekers

- Prioriteren een sociaal leven boven sport en beweging.
- willen een comfortabel leven;
- gezelligheid en genieten staat centraal.

## Balanszoekers

- Zijn intrinsiek gemotiveerd om te sporten;
- weten wat gezond is;
- bewegen voor ontspanning en plezier.

## Experimenteerders

- Zijn impulsief en proberen dingen uit;
- reizen wanneer het uitkomt;
- geven meer om ervaringen dan om bezittingen.

