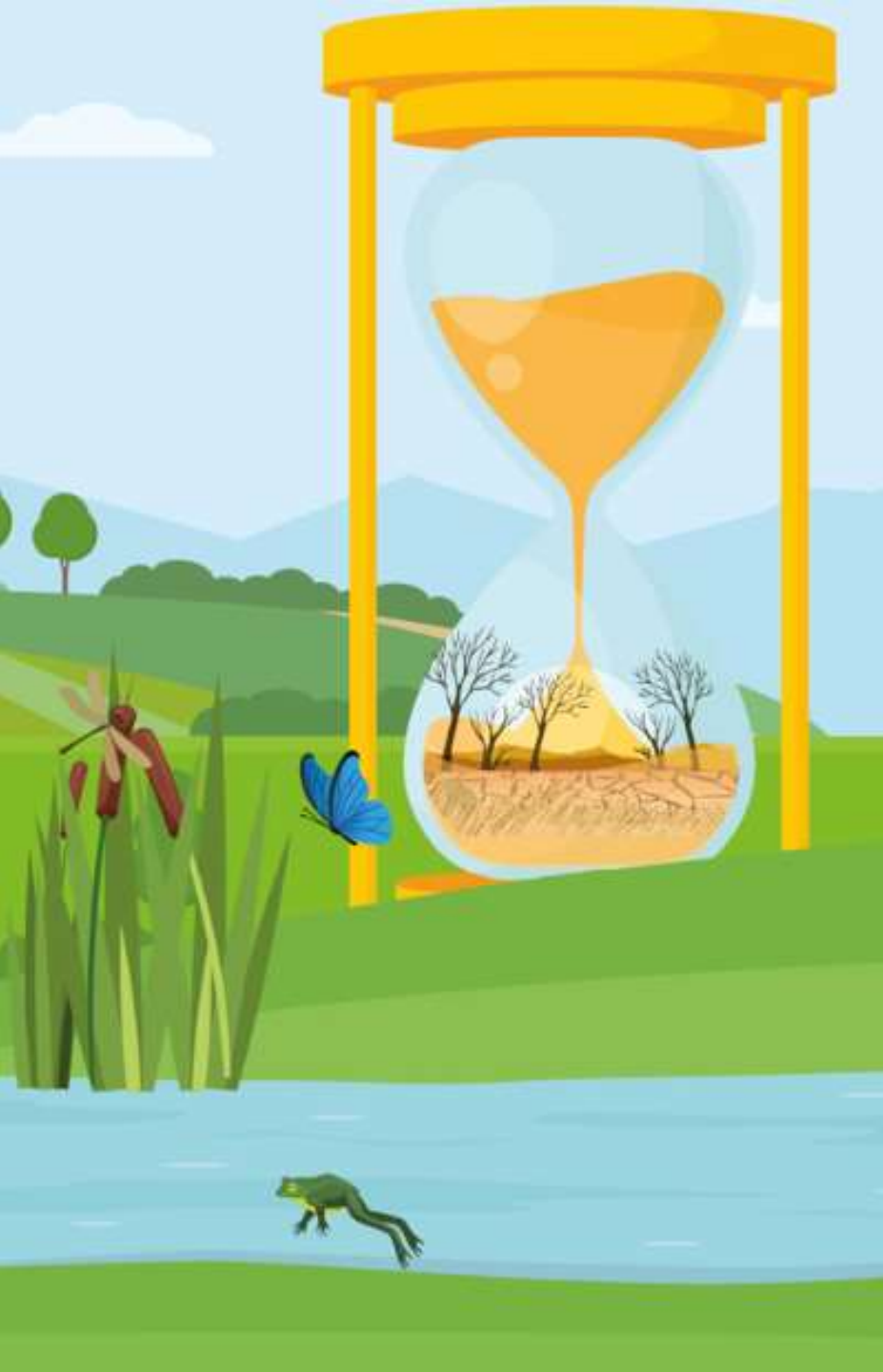


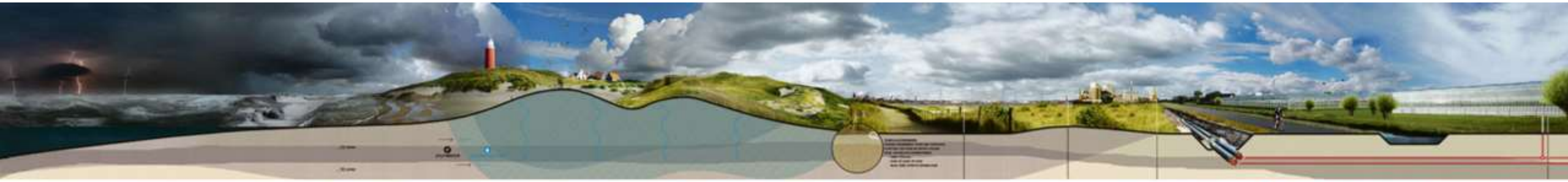
Groen als leidend principe!

Hoe stuur je op een krachtig groen stadslandschap met meetbare impact?!



A photograph of two people, a woman and a man, crouching in a lush garden. They are surrounded by various plants, including tall, thin stalks with seed pods and purple flowers. In the background, there are trees and a modern building. The sky is overcast.

**Welkom bij
Management van de Leefomgeving**



werken aan een betere toekomst



In het landschap ...

en in de stad!

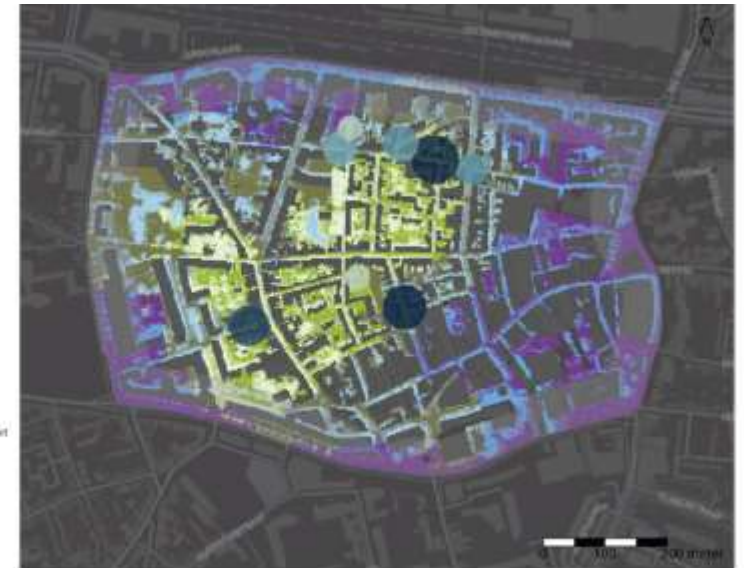
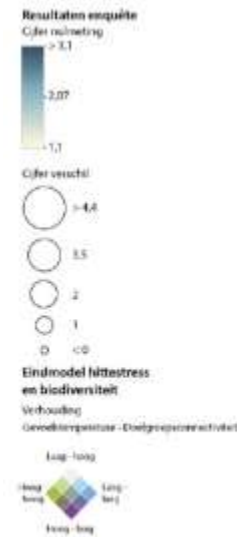
HAS
green
academy

Jaar vier **Ruimte Lab**: een jaar lang met en voor het werkveld

Met Ruimteproef



Met afstudeerprojecten



Figuur 18 Eindmodel kaart nutmeting

'Het mag schuren, geen compromissen!'

De toekomstig beheerder

De potentiële rol van de groene ruimte wordt bij lange na niet benut voor klimaatadaptatie en het verbeteren van de leefbaarheid.

Sturen op 'assets' of het aanbesteden op beeldkwaliteit heeft geen positief effect heeft op de groene ruimte. Tijd voor iets anders!

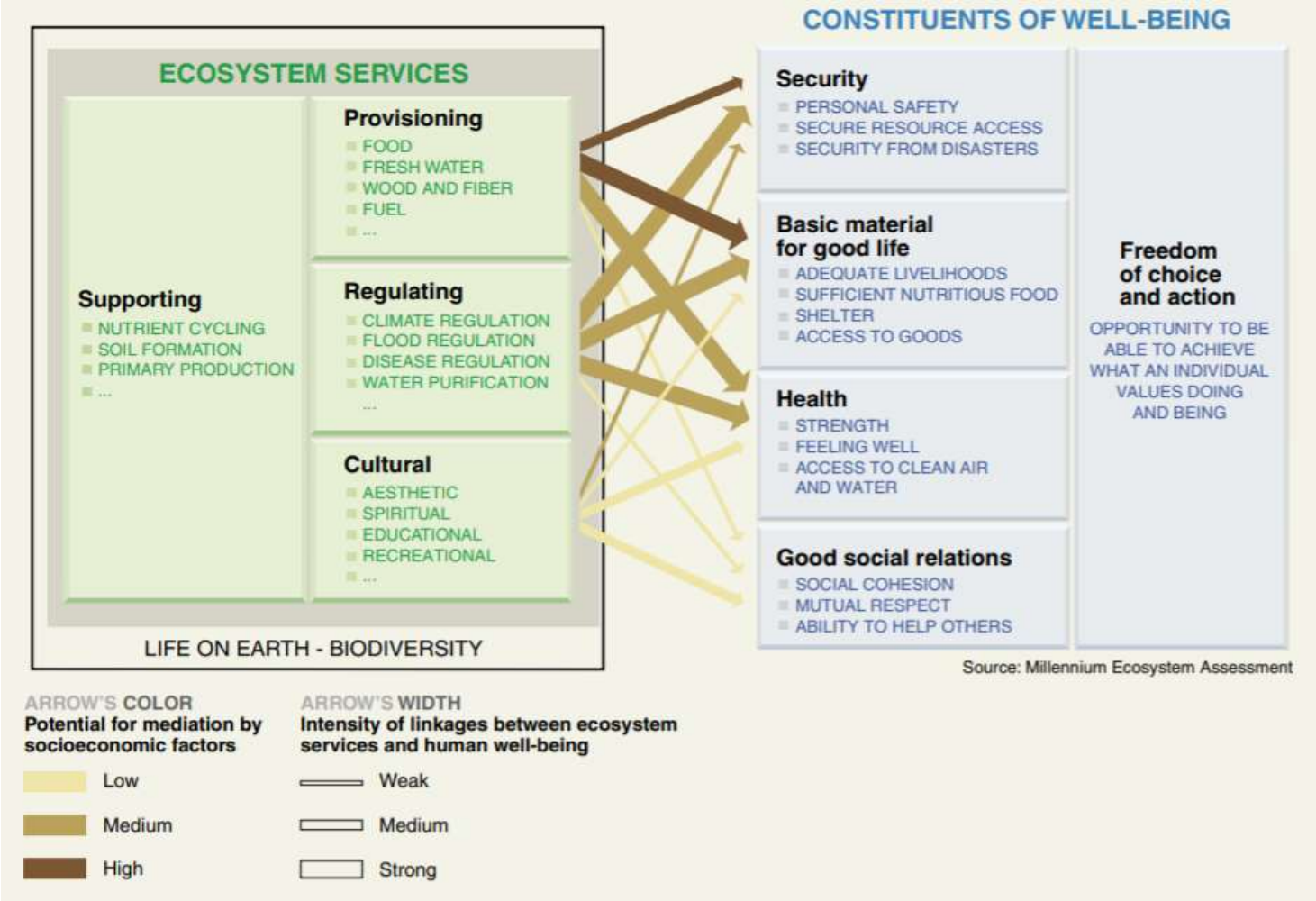
Huidige werkwijzen/processen/rolverdelingen werken belemmerend in het integraal werken.

De nieuwe toekomstig beheerder komt, ook hoogste tijd want 'de oude' functioneert niet meer!

Wat is de
uitdaging?



Basis van ons curriculum



Ecosystem services

Rotterdam

De druk op de leefbaarheid in de wijk Oud-Mathenesse in Rotterdam

Doel: komen tot een robuust groenblauw systeem met meekoppelkansen

Resultaat: toekomstbeelden voor 2030 en 2050 voor Oud-Mathenesse waarbij de wijk leefbaar blijft met behulp van groenblauwe structuren



FASE 1 Inventarisatie & analyse

*Huidige situatie,
ontwikkelingsanalyse,
beleidsanalyse*

FASE 2 Integrale visie

*Ruimtelijk afwegingskader,
prioritering, robuust
groenblauwsysteem met
meekoppelkansenkaart*

FASE 3 Toekomstbeelden

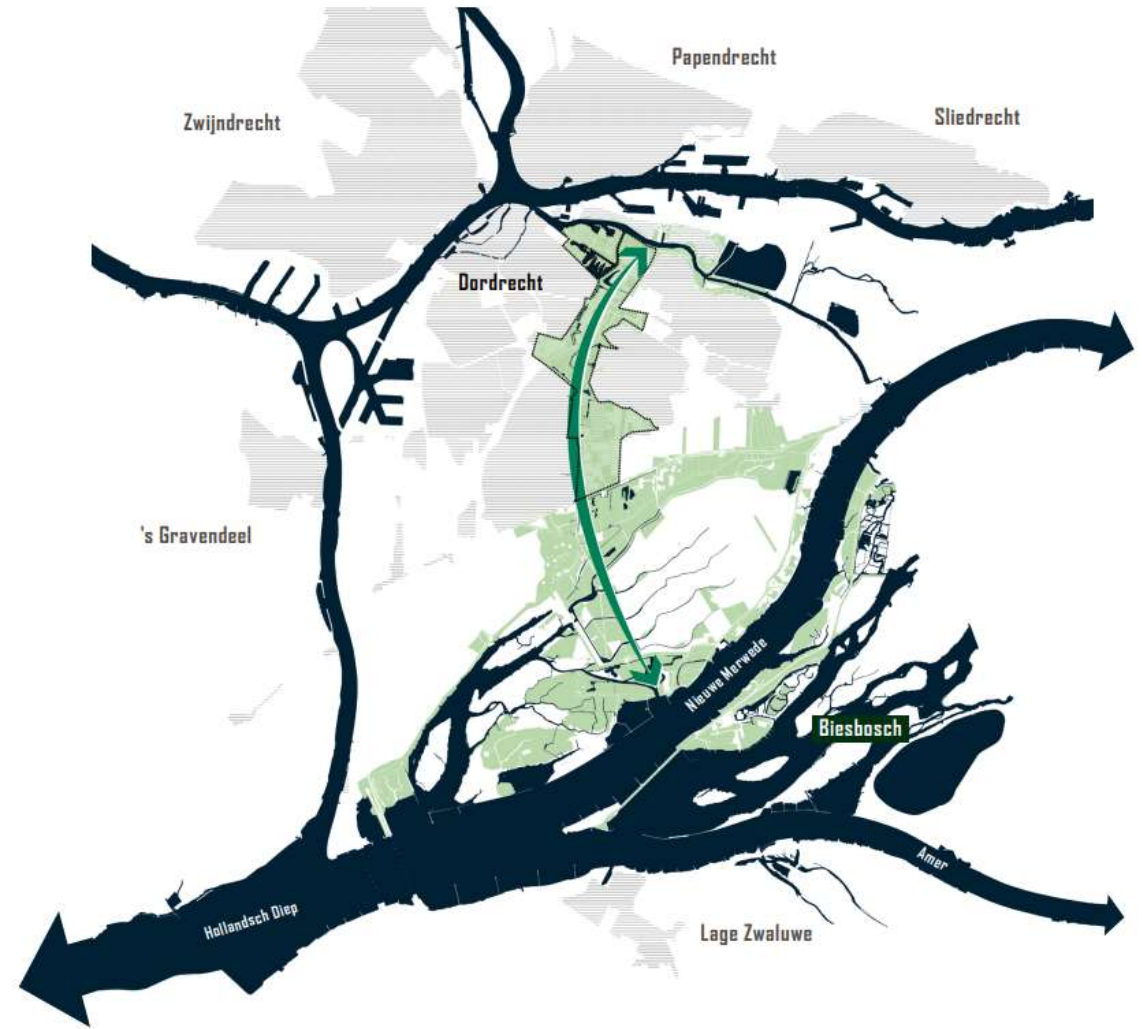
*Toekomstbeelden met
bijbehorende prototypes,
sfeerbeelden/uitwerkingen*

Dordrecht

Dordrecht aantrekkelijk maken voor nieuwe inwoners i.v.m. groeiopgave

Doel: versterken van het groenblauwnetwerk binnen de Dordwijkzone en haar omgeving

Resultaat: grootste knelpunten in het netwerk in kaart brengen en deze vervolgens herinrichten. (ontwerp en beheer)



Zoetermeer

Meerzicht

Verouderde wijk met sociaal-maatschappelijke problemen en een gebrek aan samenhang

Doel: groene verbeteringen met meetbare (maatschappelijke) impact. Aan de hand van objectieve randvoorwaarden voor de openbare ruimte.

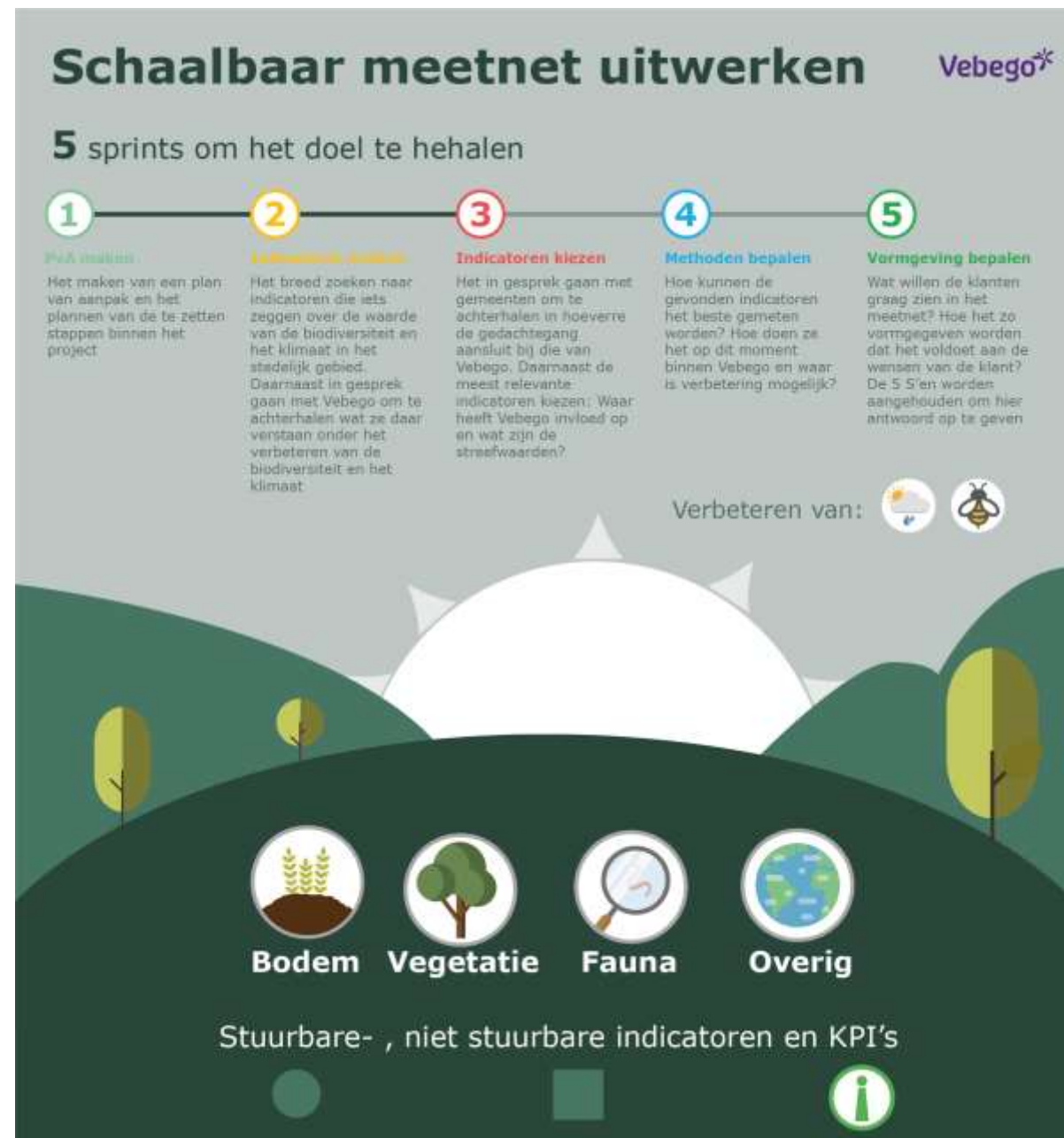
Resultaat: gefaseerd werken

- Meerjarig stappenplan met direct toepasbare methode



Vebeego groen

- Huidig meetnet om de waarde van biodiversiteit en klimaat te meten niet concreet en schaalbaar genoeg
- Doel: zoeken van indicatoren, meetmethode bepalen en meetnet vormgeven
- Project gefaseerd verdeeld in sprints
- Resultaat: voorstel tot uitwerking en inhoud van het meetnet

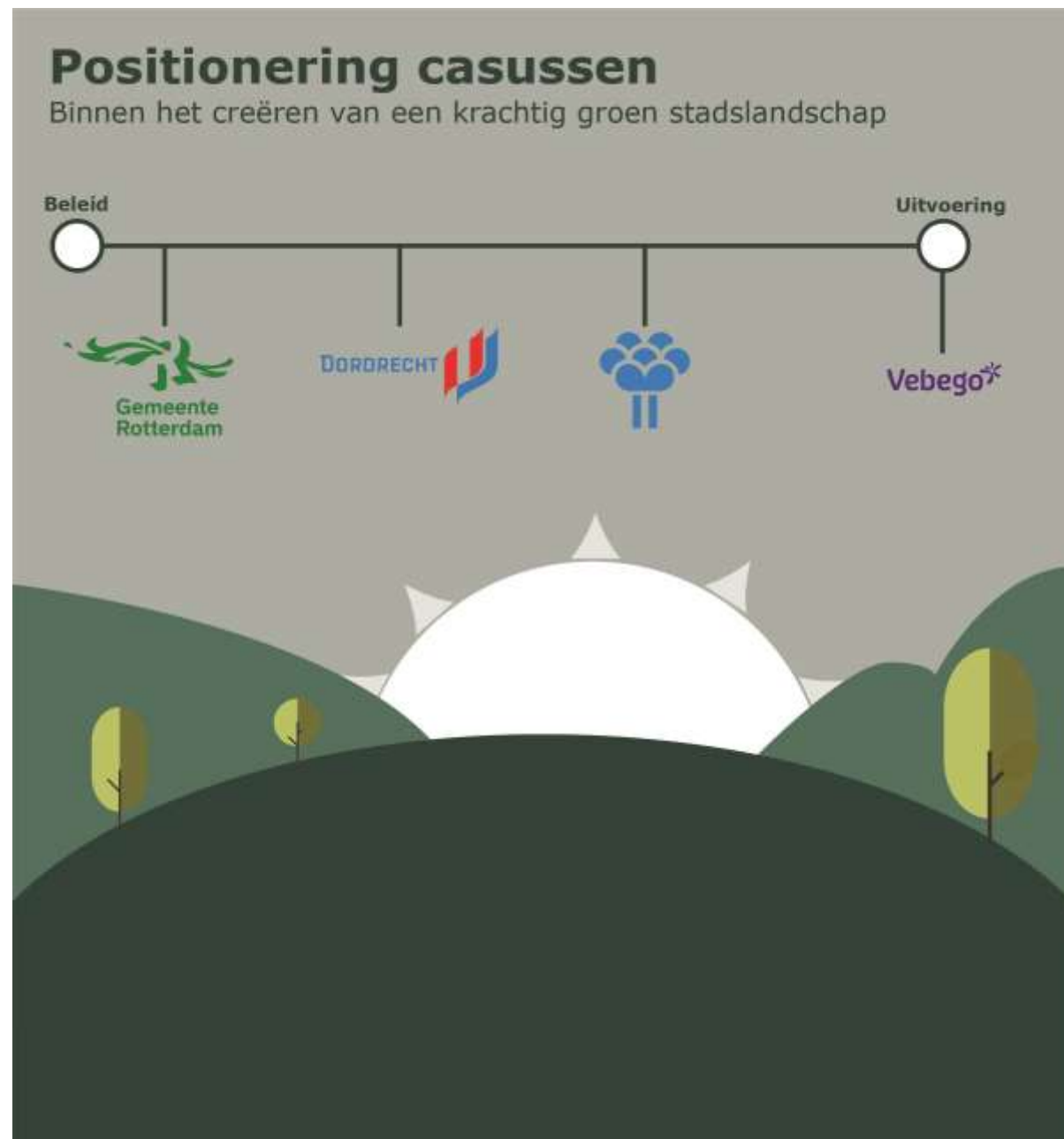


Waar zijn we naar opzoek

Hoe kwalificeer je groene systemen?

Hoe 'stuur' je deze groene systemen?

Wie doet wat en wie is verantwoordelijk?



En verder

6 juli: presentaties, workshops en discussies. Voor, en met, oude en nieuwe beheerders!

Meld je aan bij m.schoofs@has.nl

September: start nieuwe ronde Ruimte lab – interesse? Meld je bij ons (Paul & Maike)

Start traject Groen Blauwe Stad

m.velthuisen@student.has.nl m.spierings@student.has.nl l.deheer@student.has.nl
g.tijssen@student.has.nl s.thio@student.has.nl



Sessie Maatschappelijke impact, Stad en Groen september 2022

Dank u!

Eindresultaten